

وقتی سلول‌ها در قسمتی از بدن شروع به رشد خارج از کنترل می‌کنند، سرطان ایجاد می‌شود.

سرطان ریه یکی از همه‌گیرترین سرطانها در سراسر جهان است و بیش از ۸۰٪ بیماران در کمتر از ۵ سال از زمان شناسایی بیماری جان خود را از دست می‌دهند چراکه بیشتر بیماران مبتلا به سرطان ریه در طی مراحل پیشرفته بیماری و زمانی که انجام عمل جراحی چندان امکان پذیر نیست، متوجه بیماری می‌شوند.

علائم هشدار دهنده سرطان ریه کدامند؟

- افزایش سرفه در سیگاری‌ها
- سرفه همراه با خون
- دشواری در دم و بازدم در هنگام کار بدنی و ورزش
- درد ناشناخته و یا آشکار در سینه
- افزایش میزان خلط سینه
- کاهش وزن
- بی‌اشتهایی
- ایجاد تورم در گردن و صورت
- کاهش توان و خستگی بیش از اندازه
- در صورت گسترش سرطان به نقاط دیگر بدن (علائم زیر ممکن است بروز نماید:

درد استخوان، و شکستگی استخوان‌ها

ضعف و بی‌حسی دست‌ها و پاها

سردرد، سرگیجه و تشنج

توده‌های زیر پوستی در اثر انتشار تومور به پوست یا غدد لنفاوی گردنی

لازم به ذکر است سرطان ریه ممکن است به اعضا و نقاط دیگر بدن انتشار یابد و باعث درگیری سایر نقاط بدن از جمله غدد لنفاوی، مغز، استخوان، خون، دستگاه گوارش و سایر ارگانها گردد که در این صورت علائم فوق ممکن است ایجاد شود.

سرطان ریه یک بیماری تهدیدکننده زندگی است، چون معمولاً قبل از تشخیص در بدن پخش می‌شود.

چه عواملی باعث بروز سرطان ریه می‌شوند؟

- سیگار کشیدن (و سایر عوامل مرتبط مثل: قلیان، پیپ، استنشاق دود سیگار در تماس با افراد سیگاری)
- گاز رادون (یک گاز رادیواکتیو حاصل از شکسته شدن اورانیوم در خاک یا سنگ)
- آلودگی هوا و یا آلاینده‌های محیطی
- رژیم غذایی و کمبود ویتامین‌ها

مصرف حشیش و سایر مواد مخدر

تغییرات ژنی در تماس با مواد رادیواکتیو

سرطان ریه چگونه تشخیص داده می‌شود؟

تشخیص و شناسایی بیماری با روشهای زیر امکان پذیر است:

- آزمایش خلط
- سی تی اسکن و MRI
- نمونه برداری یا بیوپسی
- عکسبرداری از ریه‌ها با تابش پرتو X
- سونوگرافی

سرطان ریه چگونه درمان می‌شود؟

- جراحی
- پرتودرمانی
- شیمی درمانی

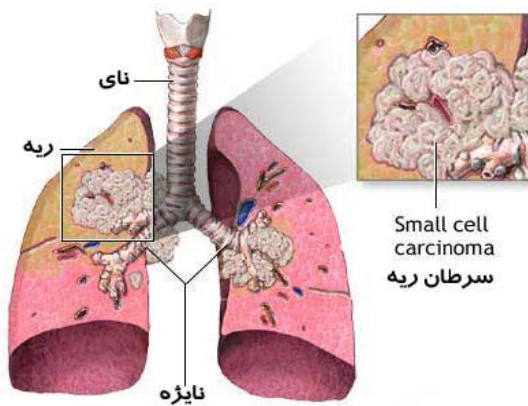
جراحی در مراحل اولیه در درمان سرطان ریه انجام می‌شود و معمولاً با درمان‌های پیش‌تر از جمله شیمی‌درمانی و پرتودرمانی دنبال می‌شود.

چگونه می‌توان از بروز سرطان ریه پیشگیری کرد؟



بخش ICU3

سرطان ریه



بیمارگرما:

از اعتماد و حسن نظر جنابعالی نسبت به انتخاب این
مجتمع کمال تشکر را داریم.

پمفلی که در دست دارید حاوی اطلاعات ضروری در
خصوص بیماری فعلی شما و چگونگی روند درمان و
مراقبت آن می باشد.

تهیه و تنظیم: امیر چمن

زینب رضانی زاده

کمیته آموزش به بیمار

زمستان ۹۱

منابع

1. Kinzler KW, Vogelstein B (۲۰۰۲) Genetic Basis of Human Cancer. McGraw-Hill
2. Kurzrock R, Talpaz M (۱۹۹۹) Molecular Biology in Cancer Medicine. Pearson education, Harlow
3. Lakshmi MS, Sherbet GV (۲۰۰۸) Genetics of Cancer: Genes Associated With Cancer Invasion, Metastasis and Cell Proliferation. Academic Press, London.

" قفل موفقیت را با کلید آموزش باز کنیم. "

با آرزوی بهبودی و سلامتی روزافزون

آدرس: کاشان- بلوار قلب راوندی- جنب دانشگاه علوم پزشکی

Email: beheshtihospital@kaums.ac.i

تلفن تماس: ۰۳۶۱-۵۵۵۰۰۲۶-۲۹

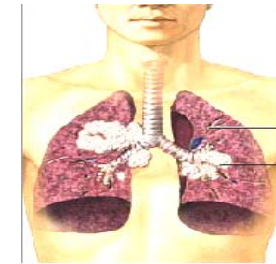
۲۰۴-۵۶۷

دورنما: ۰۳۶۱-۵۵۵۰۰۲۶-۲۹

رعایت نکات زیر در مورد پیشگیری از ابتلا به سرطان پیشرونده ریه ضروری است.

■ سیگار و تنباکو

سیگار کشیدن هنوز هم مسئول ۹۰٪-۸۵٪ موارد مرگ و میر ناشی از سرطان ریه است.



ریه فرد سیگاری
سرطان

■ تغذیه و رژیم غذایی

محققین معتقدند حفظ وزن فرد و خوردن حداقل ۵ وعده میوه و سبزیجات تازه به صورت روزانه، بهترین روش جهت پیشگیری از ابتلا به سرطان ریه است.